

## Gebruikerservaring

Enervisa geeft input voor het rapporteren aan de raad over klimaatbeleid. Gemeenten als Leeuwarden, Amstelveen, Overbetuwe en Castricum gebruiken Enervisa intensief om hun klimaatbeleid mee te vormen, projecten bij te houden en de voortgang van hun gestelde doelstellingen te monitoren.

**Richard van Leeuwen, Amstelveen:** "Elk jaar rapporteren we naar de raad over de projecten en wat in het klimaatbeleid is bereikt. Als gemeente kan ik zien hoe wij het doen ten opzichte van andere gemeenten. Enervisa stimuleert ons om de vraag te stellen hoe we een bepaald doel of resultaat kunnen kwantificeren. Dat kan ook confronterend zijn. We zouden bijvoorbeeld meer projecten op het gebied van duurzame energieopwekking moeten opstarten."

## Aan de slag met Enervisa

Voor het gebruik van Enervisa sluit u een jaarlijks abonnement af. DWA zorgt voor een helpdesk, het actueel houden van de monitor, het organiseren van een jaarlijkse, centrale gebruikersbijeenkomst en een nieuwsbrief.

Daarnaast bieden we aanvullende diensten aan, zoals een layout in uw huisstijl, een training voor gebruikers, een presentatie over Enervisa voor het management of duurzaamheidsteam en helpen we bij het invoeren van projecten. Ook kunnen we voor u de nulmeting invoeren op basis van gegevens in de Klimaatmonitor van Agentschap NL of een uitgebreide scan met potentiële scenario's opstellen. Zo kunt u met Enervisa duidelijk zien hoe goed u op weg bent om uw doelstellingen te realiseren!

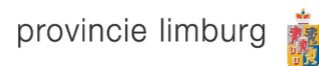
## Referenties

Onder andere deze gemeenten, regio's en provincies maken gebruik van Enervisa voor de monitoring van hun klimaatbeleid. Bij regio's en provincies behoren ook de aangesloten gemeenten.

Provincie Noord-Holland



Provincie Limburg



Provincie Zeeland



Provincie Groningen



Stadsgewest Haaglanden



Gemeente Olst-Wijhe



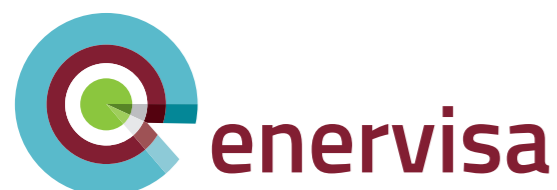
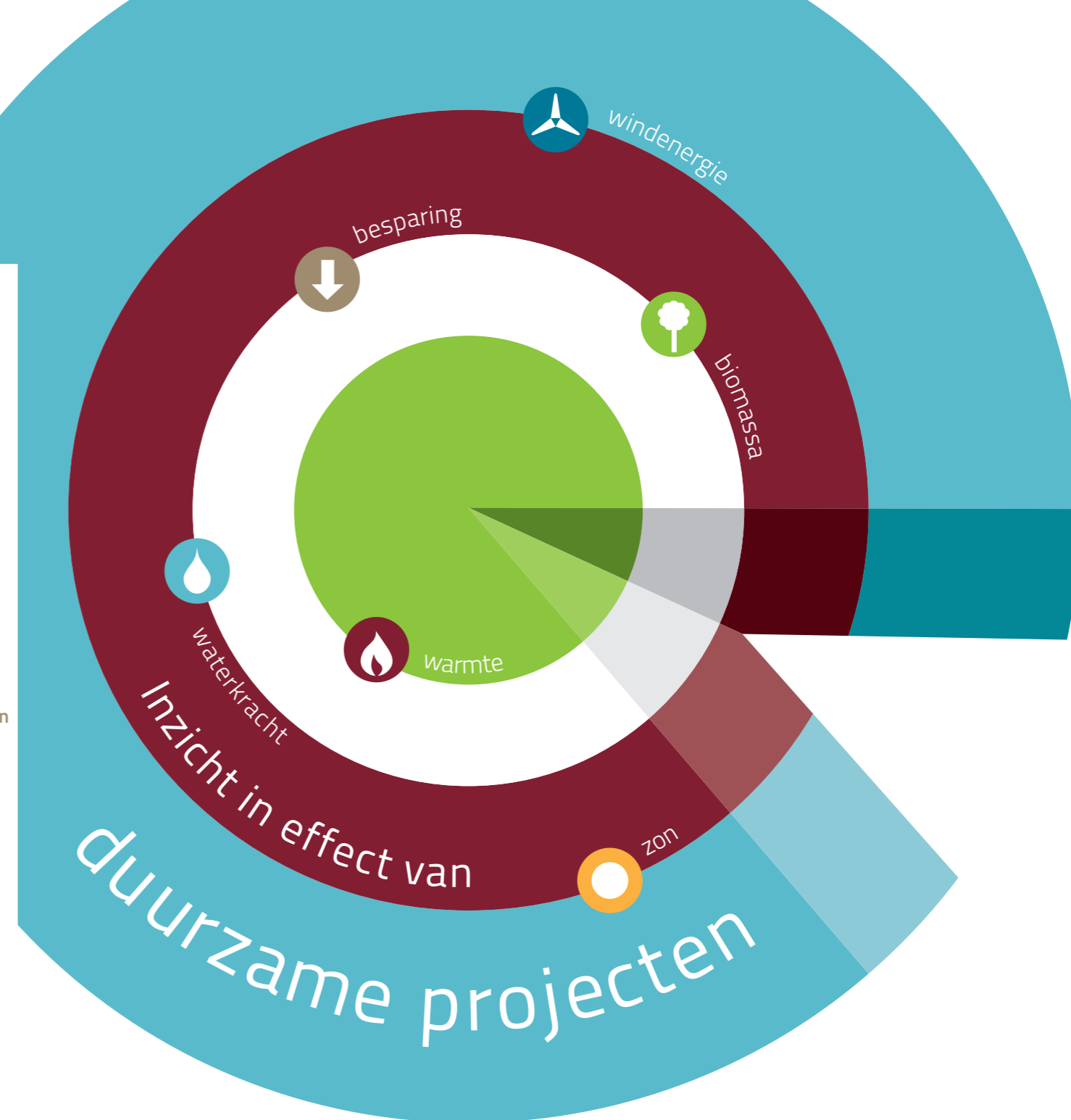
Gemeente Overbetuwe



Gemeente Hillegom



Gemeente Alphen aan den Rijn



enervisa

Voor meer informatie of een afspraak voor een presentatie over Enervisa kunt u contact opnemen met:

- Hans van der Heide, heide@dwa.nl, 06 - 20 21 02 20
- Gabrielle Uitbeijerse, uitbeijerse@dwa.nl, 088 - 163 53 97

Website [www.enervisa.nl](http://www.enervisa.nl)

E-mail [helpdesk@enervisa.nl](mailto:helpdesk@enervisa.nl)



Enervisa is onder de naam 'CO<sub>2</sub>-monitor' ontwikkeld door DWA voor de Provincie Noord-Holland en is uitgegroeid tot een complete tool om klimaatbeleid en duurzame projecten te monitoren. Op dit moment gebruiken meer dan 150 gemeenten en provincies Enervisa. Via de samenwerking met het kennisplatform Duurzaam Gebouwd gaan steeds meer bedrijven gebruik maken van de tool.

Enervisa is een handelsnaam van DWA BV, ingeschreven bij de Kamer van Koophandel onder nummer 29029243.

enervisa

## Voor overheden

Concreet beleid formuleren, resultaten bereiken en projecten evalueren. Drie speerpunten voor u als klimaatcoördinator, die de basis vormen van Enervisa. Enervisa is een webbassed instrument voor gemeenten en provincies om de resultaten van klimaatbeleid binnen projecten, subsidieregelingen en energiefondsen bij te houden.

Met Enervisa maakt u uw beleidseffecten en -inspanningen meetbaar. Ook kunt u de resultaten gebruiken om beleid te evalueren. Een realistische inschatting biedt de mogelijkheid om het klimaatbeleid te onderbouwen. U maakt het beleid concreet door antwoord te geven op vragen als:

Hoeveel energie moet uw gemeente besparen om over 10 jaar 20% minder energie te gebruiken? Welke scenario's en projecten zijn haalbaar voor uw regio, en binnen welke termijn? Wat is het effect van uw duurzame mobiliteitsbeleid en de verduurzaming van uw wagenpark? Bereikt uw gemeente met de huidige klimaatprojecten het beoogde effect? Hoeveel zonne-energie wordt er binnen de gemeentegrenzen benut?

## Visie op monitoring van klimaatbeleid

Klimaatbeleid is bedoeld om richting te geven en kaders te scheppen om effectief energie te besparen en CO<sub>2</sub>-emissies te reduceren. In alle fasen van klimaatbeleid kan Enervisa worden ingezet, van de ontwikkeling, via de realisatie, tot de evaluatie.

Enervisa geeft overheden de benodigde onderbouwing voor het formuleren van een klimaatbeleidsprogramma en de informatie om tijdig bij te sturen indien nodig. Op basis van de ingevoerde projecten berekent de tool de gerealiseerde energiebesparing, duurzame energieopwekking en CO<sub>2</sub>-reductie. Met de overzichtelijke cijfers en grafieken van de geplande en gerealiseerde projecten, zien overheden direct het effect van hun beleid. Visualisaties en kaarten geven daarvan een beeldende weergave.



### Communicatie over resultaten

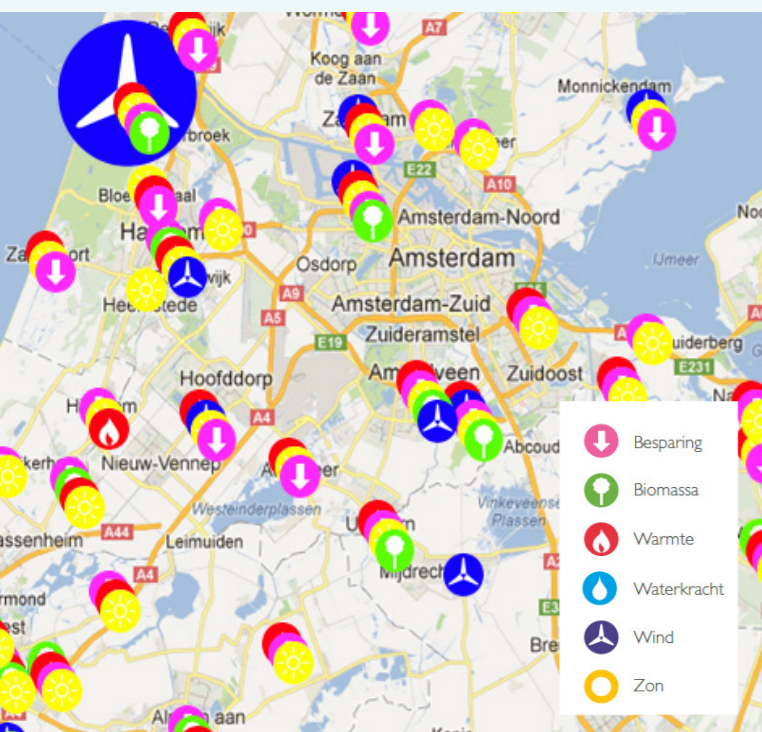
Enervisa genereert verschillende visualisaties en rapporten, afhankelijk wat u wilt weten of communiceren. Op het ene moment heeft u behoefte aan inzicht in de totale inspanning van uw gemeente. Op een ander moment wilt u weten welke maatregelen het meeste effect hebben. Enervisa filtert op deze gegevens en geeft de resultaten helder weer.

Een andere mogelijkheid is via uw eigen gemeentelijke website actuele gegevens duidelijk te communiceren naar uw inwoners, raadsleden en collegebestuurders. Zo zien zij hoe klimaatbeleid wordt vertaald naar concrete plannen, acties en resultaten!

### Projecten op de kaart

Op de kaart zijn ingevoerde projecten overzichtelijk zichtbaar en ziet u in één oog-opslag waar de meeste en grootste projecten zijn. De kaart is openbaar, toegankelijk voor iedereen zoals raadsleden, burgers en bedrijven.

*Enervisa geeft de duurzame projecten in uw gemeente weer op de kaart per categorie.*



## Hoe werkt projectenmonitoring met Enervisa?

### Projecten in Enervisa

Duurzame projecten zijn de spil van Enervisa. Gebruikers loggen in op de webbased applicatie via [www.enervisa.nl](http://www.enervisa.nl). Per project voegt u de gegevens toe aan projecten, zoals welke maatregelen zijn genomen. Een gebruiker kan per project maatregelen kiezen die energiebesparing opleveren of duurzame energie produceren. De projecten zullen daarmee CO<sub>2</sub>-emissie vermijden of verminderen.

Per maatregel kiest u eenvoudig voor de kwantitatieve invoer met behulp van een standaard geprotocolleerde rekenregel, de resulterende CO<sub>2</sub>-reductie of de bespaarde hoeveelheid elektriciteit of gas (in kWh of m<sup>3</sup>), afhankelijk van de beschikbare gegevens.

### Rapportages

Enervisa geeft de gewenste data weer in de vorm van overzichtelijke tabellen, kaarten en diagrammen. U kunt deze bijvoorbeeld goed gebruiken in uw rapportage aan het college. Of maak gebruik van de specifieke rapportage voor het Convenant of Mayors. Verschillende cijfermatige rapportages geven inzicht in het resultaat van projecten, de kosteneffectiviteit en bijdrage aan werkgelegenheid van projecten en de voortgang van uitgevoerde projecten. Door middel van een uitgebreid filter is het mogelijk om een projectselectie te maken op basis van categorie, locatie en een bepaalde tijdsperiode.

### Programmamonitoring

In Enervisa is het mogelijk om projecten met elkaar te clusteren in zogenaamde programma's. Op die manier kunnen bijvoorbeeld verschillende projecten binnen één subsidieregeling of klimaatbeleidsdeel worden gemonitord. Aan elk programma kan

een specifieke doelstelling worden gekoppeld en van de verschillende programma's kunnen afzonderlijke rapportages gemaakt worden, met de bijbehorende overzichten van projecten en kaartweergave.

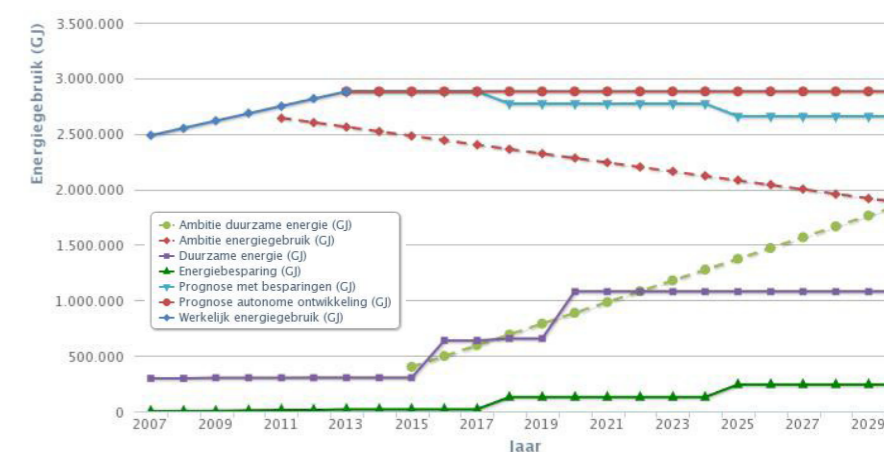
### Visualisaties energiegebruik en CO<sub>2</sub>-emissie

Hiermee kunt u de ontwikkeling van de energiegebruiken en de CO<sub>2</sub>-footprint visualiseren in een

grafiek. U koppelt een beschikbare nulsituatie aan de monitoring van de energiebesparing, -productie en CO<sub>2</sub>-reductie van projecten. U voert de prognose van de autonome ontwikkeling in de komende jaren in. De monitor toont vervolgens hoeveel energiebesparing en CO<sub>2</sub>-reductie de ingevoerde projecten realiseren.

## Visualisatie gemeentelijk energiegebruik

*Prognose van een fictief gemeentelijk energiegebruik dankzij klimaatbeleid van 2007 tot 2030.*



## Monitoring van projecten

### Duurzame energieproductie

- Windenergie
- Zonne-energie (zonnepanelen of -boilers)
- Biomassa
- WKO en warmtenetten
- Warmtekrachtkoppeling

### Energiezuinige nieuwbouw

- Resultaten nieuwbouwlocatie (bijvoorbeeld uit de energievisie, besparing bovenop bouwbesluit en DE-opwekking)
- Handhaving EPC
- Utiliteitsgebouw
- Woningen

### Energiebesparing bestaande bouw

- Woningen
- Utiliteitsbouw
- Bewustwording inwoners

### Stimuleringsprojecten in de gemeente

- Energiebesparing bedrijven (bijvoorbeeld afdekking koeling supermarkten)
- Restwarmteuitwisseling bedrijventerreinen
- Voertuigen met lage CO<sub>2</sub>-uitstoot

### Gemeentelijke organisatie

- Gemeentelijke gebouwen
- Infrastructurele voorzieningen (bijvoorbeeld openbare verlichting)
- Gemeentelijk wagenpark (voertuigen met lage CO<sub>2</sub>-uitstoot)

### Beleidsplannen

- Ontwikkeling energiegebruik in de gemeente
- Onderzoeks- en verkenningstudies (bv. resultaten regionale energievisie per gemeente)
- Meerjarenactiviteitenplannen